

A街区新築 作業予定のお知らせ

令和4年11月

横手駅東口第二地区第一種市街地再開発事業



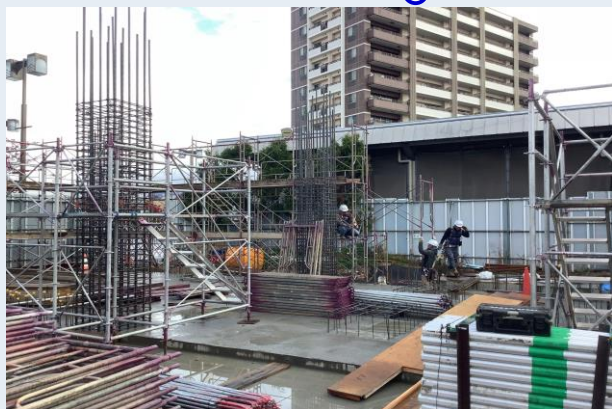
A街区新築場所



構造：鉄筋コンクリート造 4階建て
建物用途：図書館
工期：2022.5.27～2024.2.29

日頃より工事にご協力頂き、誠にありがとうございます。
今月の作業予定は下記のようになっておりますので、お知らせ致します。
作業上、工事車両の往来があります。現場出入時は、誘導員を配置して
工事車両の誘導を致します。ご協力宜しくお願いします。

施工状況



内部・外部足場組立状況



1工区 柱型枠建込み状況

11月1日～11月15日の工事内容

○外部・内部足場組立

○1工区
1階柱・梁・壁・階段配筋
1階柱・梁・壁・階段型枠
1階躯体コンクリート打設

○2工区
1階柱・梁・壁配筋
1階柱・梁・壁型枠

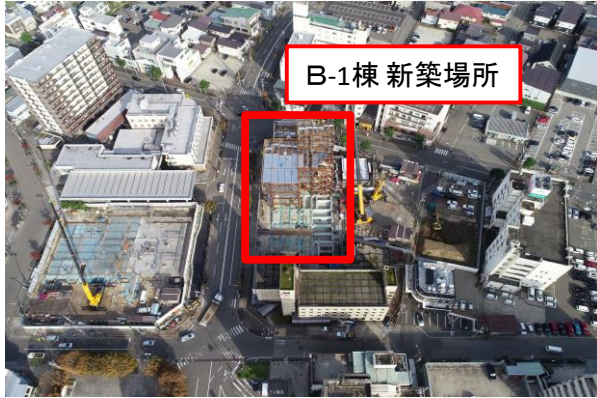
工事に関するお問い合わせは、
下記に連絡願います。

現場代理人：阿部 芳和
現場事務所TEL：0182-23-7733

B街区新築 作業予定のお知らせ

令和4年11月

横手駅東口第二地区第一種市街地再開発事業



構造：鉄骨造 7階建て
建物用途：事務所、ホテル
工期：2022.6.1～2023.7.31

日頃より工事にご協力頂き、誠にありがとうございます。
今月の作業予定は下記のようになっておりますので、お知らせ致します。
作業上、工事車両の往来があります。現場出入時は、誘導員を配置して
工事車両の誘導を致します。ご協力宜しくお願いします。

施工状況



外部足場組立状況



D工区 鉄骨建方状況

11月1日～11月15日の工事内容

- 外部足場組立、土間調整、各階スラブ配筋
- A工区
柱現場溶接
- B工区
スタッドジベル、柱現場溶接
- C工区
デッキプレート敷き、スタッドジベル、柱・梁現場溶接
- D工区
間直し、デッキプレート敷き
- E工区
鉄骨建方、間直し・本締め、デッキプレート敷き
- F工区
鉄骨建方

横手・半田・伊藤 特定建設工事共同企業体