

A街区新築 作業予定のお知らせ

令和5年6月

横手駅東口第二地区第一種市街地再開発事業



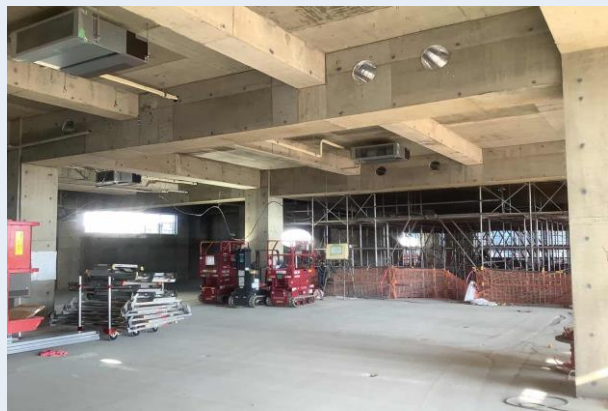
A街区新築場所



構造：鉄筋コンクリート造 4階建て
建物用途：図書館
工期：2022.5.27～2024.2.29

日頃より工事にご協力頂き、誠にありがとうございます。
今月の作業予定は下記のようになっておりますので、お知らせ致します。
作業上、工事車両の往来があります。現場出入時は、誘導員を配置して
工事車両の誘導を致します。ご協力宜しくお願いします。

施工状況



3階 天井配管機器取付状況



屋上機械基礎ウレタン防水状況

6月19日～6月30日の工事内容

- 外部 足場組立
基礎掘削
- 1階 天井吊りボルト
南面アルミサッシ取付
- 2・3階 天井吊りボルト
機器吊込み、天井内配管
- PH階 躯体配筋・型枠建込み
躯体コンクリート打設

B街区新築 作業予定のお知らせ

令和5年6月

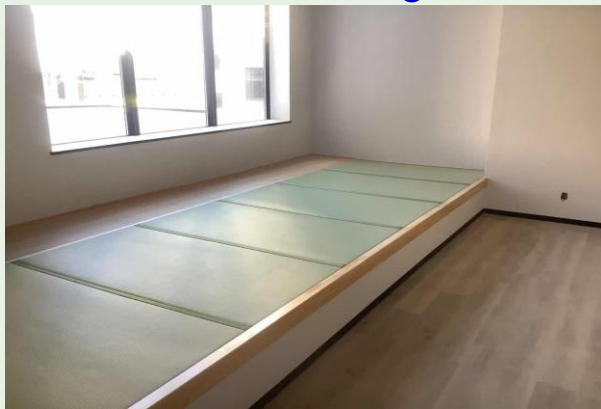
横手駅東口第二地区第一種市街地再開発事業



構造：鉄骨造 7階建て
建物用途：事務所、ホテル
工期：2022.6.1～2023.7.31

日頃より工事にご協力頂き、誠にありがとうございます。
今月の作業予定は下記のようになっておりますので、お知らせ致します。
作業上、工事車両の往来があります。現場出入時は、誘導員を配置して
工事車両の誘導を致します。ご協力宜しくお願いします。

施工状況



2階 小上り畳設置完了



4階 床仕上げ完了

6月19日～6月30日の工事内容

- 外部 北面砕石入れ
- 1～4階 手直し・試運転調整
内部クリーニング
- 5～7階 壁・天井下地、ボード張り
クロス下地
電気・設備配管、配線、器具付け
- その他 1、2、4、5号機 エレベーター組立

横手・半田・伊藤 特定建設工事共同企業体