

B街区施設建築物新築工事 進捗状況

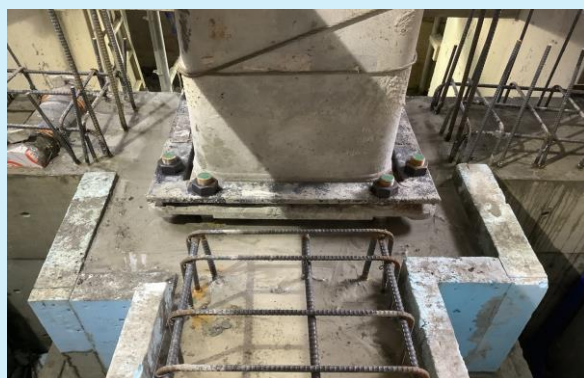
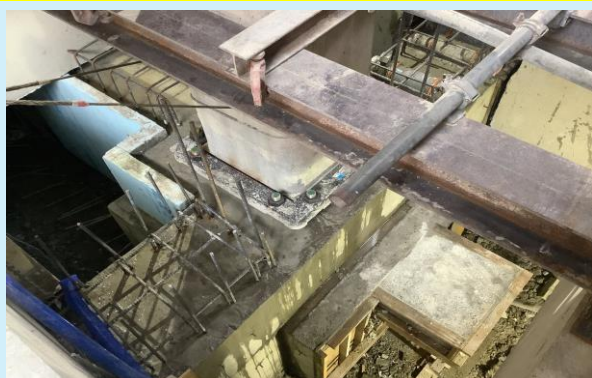
令和6年5月

横手駅東口第二地区第一種市街地再開発事業

施工状況



ジャッキ計測状況



X6-Y4柱基礎コンクリート出来型確認

5月16日～6月11日の工事内容

○新築工事(ホテル階)
工事一時中断

○柱是正工事
ジャッキ架台に受け替えた軸力(荷重)を
是正柱に戻す作業
スーパーフラットジャッキ取付

【詳細】

- ジャッキの徐荷の前に1節目の柱に軸力を導入する為
- 1000kN油圧スーパーフラットジャッキ(4台使用)
大きさ: 最外径 Φ 174mm(継手除く)
ピストン径 Φ 138mm×最低高さ: 34mm
重量: 6.2kg

